



2022

**ALIHANKINTA**

SUBCONTRACTING FAIR • FINLAND



AlihankintaHEAT

# LATVIAN METAL INDUSTRY at Alihankinta 2022



## LATVIAN METALLITEOLLISUUS Alihankinta 2022-messuilla

Visit us at Stand A434 and E416

Tule tapaamaan meitä osastoille A434 ja E416

## LATVIAN METAL INDUSTRY at Alihankinta 2022



MASOC – Association of  
Mechanical Engineering  
and Metalworking Industries  
of Latvia

Page 4



Daupro  
Stand E416

Page 8



Eko EI, LTD  
Stand D288

Page 10



EMJ Metāls  
Stand E416

Page 12



Ercon  
Stand E416

Page 14



Exigum  
Stand E416

Page 16



LS Steel  
Stand E416

Page 18

## LATVIAN METALLITEOLLISUUS Alihankinta 2022 –messuilla



Ritaumas  
Steel Constructions  
Stand E416

Page 20



Scandicast  
Stand E416

Page 22



SFM Latvia  
Stand A434

Page 24



Steel PROFI  
Stand A434

Page 26



Tetralia  
Stand E416

Page 28



LIAA

Page 30



Page 32



**MASOC** (Association of Mechanical Engineering and Metalworking Industries of Latvia) was established in 1994 as an informative and consultative centre for mechanical engineering industry. Our mission is to represent the interests of our member companies, initiate and implement joint projects and activities with the main objective of developing international competitiveness of the sector.

#### Members

Today MASOC unites 170 leading companies specialised in various branches of metal processing and mechanical engineering. Member companies produce about 80% of the sector output. Besides manufacturing companies, service providers and related companies are also among the members. Close co-operation is ensured with professional and higher education establishments, research institutes and municipalities.

#### Activities

The main activities of the association include:

- Representation of members' interests at national and international level
- Networking and development of commercial collaboration among members
- Maintaining of the database on technological capabilities and competences of the member companies
- Marketing, internationalisation and export promotion activities
- Co-operation with education and research institutions
- Further education and skills development projects
- International co-operation with similar organisations in other countries.

#### Cluster initiative

Latvian Metal Cluster is an initiative coordinated by MASOC with the general aim of strengthening the international competitiveness, innovation and productivity.

Companies, institutes, education and other related institutions are involved in common activities in the four main focus areas:

- Cooperation
- Internationalisation and export development
- Education and research
- Productivity and production efficiency.

#### The sector

Mechanical engineering and metalworking is one of the leading sectors of manufacturing industry in Latvia. It accounts for 25% of total manufacturing output and one third of total exports. It is also one of the fastest growing sectors in Latvia both before and after the global economical crisis in 2009.

#### Main products

The main products and services offered by our companies include:

- Shipbuilding and repair
- Manufacture and repair of trains and trams
- Manufacture of basic metals – steel bars, iron and non-ferrous alloys
- Welded steel structures
- Heating systems, solutions for renewable energy, cogeneration projects
- Equipment and machinery for ports, agriculture, food processing, woodworking, forestry and wide range of other industries
- Electrical equipment
- Wide range of technological equipment – vacuum coating equipment, hydraulic loaders, cylinders, rotators, lubrication stations, brakes, driving chains, etc.
- Semi-finished goods and subcontracting services in metal processing.

#### We offer:

- Information about technological capabilities and competences of the companies
- Assistance in finding suppliers and cooperation partners
- Selective subcontracting network covering the whole range of metal processing technologies
- Single contact point for enquiries.



#### Address:

Brīvības iela 223, LV-1039, Rīga, Latvia  
Phone: +371 67554825  
Email: [masoc@masoc.lv](mailto:masoc@masoc.lv)

Web: [www.masoc.lv](http://www.masoc.lv)

#### Contact person:

Mr. Toms Grinfelds, Chairman of the Board  
E-mail: [toms.grinfelds@masoc.lv](mailto:toms.grinfelds@masoc.lv)

Phone: +371 29409956

**MASOC** (Latvian koneenrakennus- ja metalliteollisuusyritysten yhdistys) perustettiin vuonna 1994 koneenrakennusteollisuuden tieto- ja konsultaatiokeskukseksi. Sen tavoitteena on edustaa jäsenyrityksiä sekä luoda ja toimeenpanna yhteisprojekteja ja -toimintoja, joiden päätavoitteena on kehittää sektorin kansainvälistä kilpailukykyä.

### Jäsenet

Tänä päivänä MASOC yhdistää 170 metallinjalostuksen ja koneenrakennuksen eri alojen johtavaa yritystä. Jäsenyritykset tuottavat noin 80 % sektorin tuotannosta. Tuotantoyritysten lisäksi jäsenissä on myös palveluntuottajia ja niihin liittyviä yrityksiä. Läheistä yhteistyötä tehdään ammatillisten ja korkeamman asteen koulutuslaitosten, tutkimuslaitosten ja kuntien kanssa.

### Toiminnot

Yhdistyksen päätoiminnot kattavat seuraavat:

- Jäsenyritysten etujen edustaminen kansallisella ja kansainvälisellä tasolla
- Verkostoituminen ja kaupallisen yhteistyön kehittäminen jäsenten välillä
- Tietokannan ylläpito jäsenyritysten teknologisesta osaamisesta ja kyvystä
- Markkinointi, kansainvälistyminen ja viennin myyninedistämis-toiminnot
- Yhteistyö koulutus- ja tutkimuslaitosten kanssa
- Jatkokoulutus ja kykyjen kehittämisprojektit
- Kansainvälinen yhteistyö samantapaisten organisaatioiden kanssa muissa maissa.

### Klusterialoite

Latvian metalliklusteri (Latvian Metal Cluster) on MASOCin koordinoima aloite, jonka yleisenä tavoitteena on vahvistaa kansainvälistä kilpailukykyä, innovaatioita ja tuottavuutta. Yritykset, laitokset, koulutus- ja muut liittyvät instituutit osallistuvat yhteisiin toimenpiteisiin neljällä pääalalla:

- Yhteistyö
- Kansainvälistyminen ja viennin kehitys
- Koulutus ja tutkimus
- Tuottavuus ja tuotannon tehokkuus.

### Sektori

Koneenrakennusteollisuus ja metallintyöstö on yksi Latvian valmistusteollisuuden johtavista sektoreista. Se kattaa 25 % valmistustuotannosta ja kolmanneksen koko viennistä. Se on ollut myös yksi Latvian nopeimmin kasvavista sektoreista sekä ennen että jälkeen vuoden 2009 maailmanlaajuisen talouskriisin.

### Tuotteet

Yritysten tarjoamat päätuoteryhmät ja palvelut ovat seuraavat:

- Laivanrakennus ja laivojen korjaus
- Junien ja raitiovaunujen valmistus ja korjaus
- Perusmetallin valmistus: terästangot, rauta- ja ei-rautaseokset
- Hitsatut teräsrakenteet
- Lämmitysjärjestelmät, uusiutuvan energian ratkaisut, CHP-projektit
- Satamien, maatalouden, elintarviketeollisuuden ja puuntyöstön laitteet ja koneet
- Sähkövarusteet
- Laajalti erilaisia teknisiä laitteita: tyhjiöpäälystyslaitteet, hydrauliset kuormauslaitteet, sylinterit, kääntölaitteet, voitelujärjestelmät, jarrut, käyttöketjut jms.
- Metallinjalostuksen puolivalmisteet ja alihankintapalvelut.

### Tarjoamme:

- Tietoja yritysten teknologisesta osaamisesta ja kyvystä
- Apua toimittajien ja yhteistyökumppanien löytämisessä
- Tehokkaan alihankintaverkoston, joka kattaa kaikki metallinjalostuksen teknologian alat
- Keskitetyn yhteydenottoaikaan.







Daupro

Stand  
E416

## DAUPRO

**Number of employees:** 15

**Annual average turnover:** EUR 890 000

### Business profile:

Daupro is a metalworking company from Latvia. Thanks to the fact that DAUPRO is relatively small sized manufacturing company, we are able to offer a better, faster and more personalized solution at all stages of projects.

### We offer:

- Stairs and staircase load-bearing structures for both public and industrial sectors;
- Railings, protective elements and barriers, roof safety elements;
- Industrial service platforms;
- Accessibility ramps for people with reduced mobility;
- Different types of environmental objects: bicycle stands, external protective elements, bollards, benches, etc.

### Looking for cooperation in the area of:

- Supply our products to clients for their projects and business needs;
- Cooperation with construction companies and assembly subcontractors.

## DAUPRO

**Henkilöstön lukumäärä:** 15

**Keskimääräinen vuosittainen liikevaihto:** EUR 890 000

### Yritysprofili:

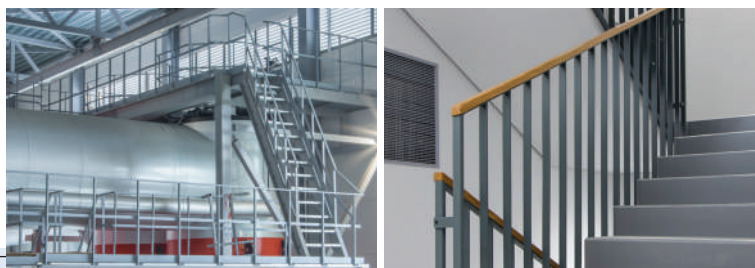
Daupro on latvialainen metallintyöstöyritys. Koska DAUPRO on suhteellisen pieni yritys, meidän on mahdollista tarjota parempia, nopeampia ja henkilökohtaisempia ratkaisuja kaikissa projektin vaiheissa.

### Tarjoamme seuraavia:

- Portaat ja portaikkojen kantavat rakenteet sekä julkiselle että teollisuussektorille
- Kaiteet, suojaelementit ja esteet, katon turvaelementit
- Huoltotasot teollisuuden käyttöön
- Luiskat liikuntaesteisille
- Erilaisia ympäristökohteisiin tarvittavia esineitä: polkupyörätelineitä, ulkoisia suojaelementtejä, estepaaluja, penkkejä jne.

### Etsii yhteistyötä seuraavalla alalla:

- Tuotteiden toimitus asiakkaiden projekteihin ja yritysten tarpeisiin.
- Yhteistyö rakennusyritysten ja asennusyritysten kanssa.



### Address:

"Amatnieki 1", Daugulji, Dikļu pag., Valmieras nov., LV-4223, Latvia

E-mail: [daupro@daupro.com](mailto:daupro@daupro.com)

Web: [www.daupro.com](http://www.daupro.com)

### Contact person:

Mr. Igors Zinkevičs, Chairman of the Board

E-mail: [igors@daupro.com](mailto:igors@daupro.com)

Phone: +371 26113460

## Eko EI, LTD

**Henkilöstön lukumäärä:** 85

**Keskimääräinen vuosittainen liikevaihto:** EUR 5 350 000

### **Yritysprofiili:**

Tuottajayritys, valmistaa erilaisia teräsrakenteita ja komponentteja asiakkaiden toiveiden mukaisesti lyhyellä toimitusajalla.

### **Päämarkkina-alueet:**

Alankomaat, Iso-Britannia, Viro, Saksa, Pohjoismaat, Latvia.

### **Etsii yhteistyötä seuraavalla alalla:**

Hitsattujen teräsrakenteiden valmistus, hitsaus, laserleikkaus, CNC-taivutus, leikkaus, sorvaus, jyrsintä, maalaus jne.

## Eko EI, LTD

**Number of employees:** 85

**Annual average turnover:** EUR 5 350 000

### **Business profile:**

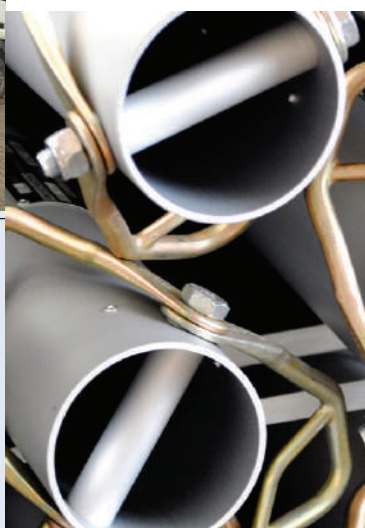
Production company, manufacturing different steel structures and components against customer specification in short delivery times.

### **Main markets:**

Netherlands, England, Estonia, Germany, Scandinavian countries, Latvia.

### **Looking for cooperation in the area of:**

Manufacturing of welded steel structures, welding, laser cutting, CNC bending, cutting, turning, milling, painting etc.



### **Address:**

"Mazdzeni", Tinūžu pag., Ogres nov., LV-5001, Latvia

Phone: +371 26882259

Email: [gunars@ekoel.lv](mailto:gunars@ekoel.lv)

Web: [www.ekoel.lv](http://www.ekoel.lv)

### **Contact person:**

Mr. Gunars Ziedonis, Member of the Board

E-mail: [gunars@ekoel.lv](mailto:gunars@ekoel.lv)

Phone: +371 26882259





EMJMETĀLS

## EMJ Metāls

**Number of employees:** 138

**Annual average turnover:** EUR 24 105 782

EMJ Metals since 2010 is providing sheet metal cutting and bending services. Final product is prefabricated sheet metal parts, made on customer order.

### We offer:

- Our export is to Baltic, Nordic, Benelux countries. References upon request.
- Laser cutting tables up to 2600\*8150 mm.
- Plasma cutting table size 3000\*6000 mm.
- Press brakes for bending up to 8000 mm with 1000 T bending force to all length.
- Mild steel, stainless steel, aluminium, armoured steel.
- Additional services upon request and availability. Welding, threads (in house). Machining, surface treatment outsourced.
- ISO 9001; ISO 14001; EN 1090-2 (for cutting); ISO 50001; AQAP 2110; Special Permit (Licence) for Commercial Activities with the Goods Referred to in the Common Military List of the European Union.

### Looking for cooperation in the area of:

Based on company profile - production of prefabricated sheet metal parts.

**Stand  
E416**

## EMJ Metāls

**Henkilöstön lukumäärä:** 138

**Keskimääräinen vuosittainen**

**liikevaihto:** EUR 24 105 782

EMJ Metals on tarjonnut vuodesta 2010 alkaen metallin leikkua- ja taivutuspalveluja (alihankkijana). Me leikkaamme ja taivutamme osat metallista asiakkaan toiveiden mukaisesti.

### Tarjoamme:

- Vientiä Baltian maihin, Pohjoismaihin, Benelux-maihin. Suositukset saatavana pyynnöstä.
- Laserleikkuupöytä enint. 2600\*8150 mm.
- Plasma-leikkuupöytä enint. 3000\*6000 mm.
- Särmäys enint. 8000 mm:n taivutuksella taivutusvoiman ollessa 1000 t kaikilla pituuksilla.
- Pehmeä teräs, ruostumaton teräs, alumiini.
- Lisäpalvelut pyynnöstä. Hitsaus, kierteitys (yrityksen sisäisesti).
- ISO 9001; ISO 14001; EN 1090-2; ISO 50001; AQAP 2110



### Address:

"Džipi", Ķekavas pagasts, Ķekavas novads, LV-2123, Latvia

E-mail: [info@emjmetals.lv](mailto:info@emjmetals.lv)

Web: [www.emjmetals.lv](http://www.emjmetals.lv)

### Contact person:

Marketing director - Mr. Agris Punculs,

E-mail: [agris@emjmetals.lv](mailto:agris@emjmetals.lv)

Phone: +371 26661153

## ERCON

**Henkilöstön lukumäärä:** 98  
**Keskimääräinen vuosittainen liikevaihto:** EUR 13 000 000

## ERCON

**Number of employees:** 98  
**Annual average turnover:** EUR 13 000 000

### Business profile:

ERCON is dynamic and client-oriented company with global experience in manufacturing of steel structures and machines, international trade, and personnel leasing. We are confident in saying that experienced, knowledgeable and motivated staff is our most valuable asset. We offer manufacturing machines and parts for various industries such as mining, wood industry, agriculture and material handling. Production of construction steel for commercial, residential and industrial areas. Providing on site assembly works and labor force for rent.

### Certificates in use:

ISO14001:2005, ISO9001:2015, ISO45001:2018, ISO3834-2:2021 EN1090 (EXC4)

### Main markets:

Denmark, Germany, Sweden, Norway, Netherlands, Finland, United Kingdom.

### Looking for cooperation in the area of:

Long-term cooperation in manufacturing of preassembled and fully finished steel structures and products.

### Yritysprofiili:

ERCON on dynaaminen ja asiakassuuntautunut yritys, jolla on kansainvälistä kokemusta teräsrakenteiden ja koneiden valmistuksesta, kansainvälisestä kaupasta ja henkilöstövuokrauksesta.

Voimme ylpeinä todeta, että kokenut, asiantunteva ja motivoitunut henkilöstö on kaikkein arvokkain voimavaramme.

Tarjoamme valmistuslaitteita ja osia useille eri teollisuuden aloille, kuten kaivosteollisuuteen, puuteollisuuteen, maatalouteen ja materiaalin käsittelyyn. Tarjontamme kuuluu myös rakennusteräksen tuotanto liike-, asuin- ja teollisuuskäyttöön. Lisäksi suoritamme paikan päällä tehtäviä kokoonpanotöitä ja toimitamme vuokrahenkilöstöä.

### Käytössä olevat sertifiikaatit:

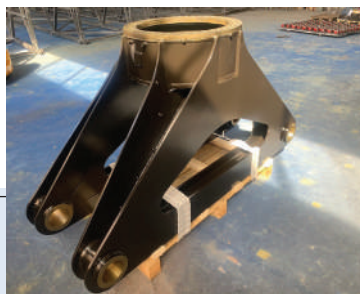
ISO14001:2005, ISO9001:2015, ISO45001:2018, ISO3834-2:2021 EN1090 (EXC4)

### Päämarkkina-alueet:

Tanska, Saksa, Ruotsi, Norja, Alankomaat, Suomi, Iso-Britannia

### Etsii yhteistyötä seuraavalla alalla:

Pitkäaikaista yhteistyötä esiasennettujen ja täysin viimeisteltyjen teräsrakenteiden ja tuotteiden valmistuksessa.



### Address:

Dzirnavu street 34, Saldus, LV-3801, Latvia

E-mail: [info@ercon.lv](mailto:info@ercon.lv)

Web: [www.ercon.lv](http://www.ercon.lv)

### Contact person:

Mr. Rūdofls Rinka, Sales Manager

E-mail: [rr@ercon.lv](mailto:rr@ercon.lv)

Phone: +371 29616928





Stand  
E416

## Exigum

**Number of employees:** 24

**Annual average turnover:** EUR 598 000

### Business profile:

Exigum is a company equipped with the latest generation CNC technologies and an in-house measuring laboratory. We specialize in mechanical part manufacturing using a wide range of multi-axis technologies. Providing full-cycle manufacturing for customers from various industries.

Able to produce high complexity parts starting from prototypes to automated volume manufacturing. Produced part sizes from 20mm to 1000mm in dimensions for all operations with tolerances up to 0,008mm.

### Technology facilities in the company:

3 axis milling; 3+2 axis milling; 5 axis milling; turning centers with driven tool capabilities; automated turning centers; 9 axis mill-turn technologies; coordinate measuring (CMM); surface roughness measuring, etc.

**Certificates in use:** ISO 9001, ISO 14001, ISO 45001.

### Looking for cooperation in the area of:

Long-term cooperation in the field of supplying machined parts and sub-assemblies.

## Exigum

**Henkilöstön lukumäärä:** 24

**Keskimääräinen vuosittainen liikevaihto:** EUR 598 000

### Yritysprofili:

Exigum hyödyntää toiminnassaan viimeisimmän sukupolven CNC-tekniikkaa ja sillä on käytössään talon sisäinen mittauslaboratorio. Yritys on erikoistunut mekaanisten osien valmistukseen käyttäen monenlaisia moniakselisia koneistustekniikoita. Se tarjoaa valmistusta alusta loppuun erilaisten teollisuudenalojen asiakkaille. Kykenemme valmistamaan erittäin kompleksisia osia alkaen prototyypeistä aina automatisoituun suurten määrien valmistukseen asti. Tuotettavien osien koot voivat kaikissa toiminnoissa olla mitoitetaan 20–1000 mm jopa 0,008 mm:n toleranssilla.

### Yrityksen tekniset laitteet:

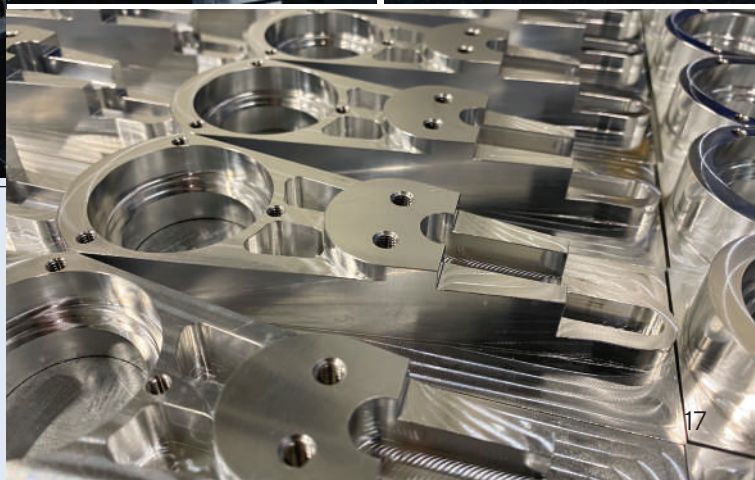
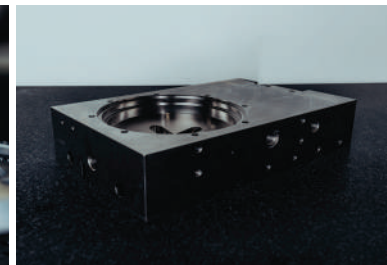
3-akselinen jyrsintä; 3+2-akselinen jyrsintä; 5-akselinen jyrsintä; sorvauskeskukset ohjatuilla työkaluilla; automatisoidut sorvauskeskukset; 9-akselinen jyrsintä- ja sorvaustekniikka; koordinaattimittaus (CMM); pinnankarheuden mittaus jne.

### Käytössä olevat sertifiikatit:

ISO 9001, ISO 14001, ISO 45001.

### Etsii yhteistyötä seuraavalla alalla:

Pitkäaikaista yhteistyötä koneistettujen osien ja osakokoonpanojen toimittamisessa.



### Address:

Ventspils street 50 k6, LV1002, Riga, Latvia

Phone: +371 67673000

Web: [www.exigum.com](http://www.exigum.com)

### Contact person:

Mr. Kārlis Krūmiņš, CEO

E-mail: [karlis.krumins@exigum.com](mailto:karlis.krumins@exigum.com)

Phone: +371 26577981

## LS Steel

**Henkilöstön lukumäärä:** 17

**Keskimääräinen vuosittainen liikevaihto:** EUR 8 000 000

## LS Steel

**Number of employees:** 17

**Annual average turnover:** EUR 8 000 000

### Business profile:

LS Steel is a full range manufacturer of steel structures. Our experience and skills of our workers has allowed us to develop a streamlined production process that allows us to save resources and create individually efficient solutions. From blueprint detailing to fabrication. From delivery to assembly we are there - every step of the way.

### Main markets:

Latvia, Baltic states, Finland, Sweden, Norway, Denmark, Iceland

### Looking for cooperation in the area of:

Construction companies, that are looking for quality steel structures, for any type of building - from residential to industrial.

### Yritysprofiili:

LS Steel on täyden palvelun teräsrakenteiden valmistaja. Asiantuntemuksemme ja työntekijöidemme taitojen ansiosta olemme kyenneet kehittämään sujuvan tuotantoprosessin, jonka avulla voimme säästää resursseja ja luoda yksilöllisiä ja tehokkaita ratkaisuja. Prosessimme ulottuu aina työpiirustuksista valmistukseen asti. Olemme apunasi toimituksesta asennukseen - jokaisessa matkan vaiheessa.

### Päämarkkina-alueet:

Latvia, Baltian maat, Suomi, Ruotsi, Norja, Tanska, Islanti

### Etsii yhteistyötä seuraavalla alalla:

Rakennusyrietykset, jotka etsivät laadukkaita teräsrakenteita minkä tahansa tyyppin rakennuksiin asuintaloista teollisuusrakennuksiin.



### Address:

Robežu 5, Ventspils, LV-3601, Latvia

E-mail: [info@lssteel.lv](mailto:info@lssteel.lv)

WEB: [www.lssteel.lv](http://www.lssteel.lv)

### Contact person:

Mr. Lauris Līvs, Member of the Board

E-mail: [sales@lssteel.lv](mailto:sales@lssteel.lv)

Phone: +371 27660933

## Rītausmas Steel Constructions

**Number of employees:** 60

**Annual average turnover:** EUR 10 000 000

### Company profile:

Rītausmas Steel Constructions specialize in providing metal-working services and various welded steel parts fabrication since 2013. Operating across Baltics, Scandinavia and Benelux.

### Our capabilities:

- Two CNC laser machines with tables layout up to 2500\*6500mm capable to cut up to 25mm thick materials.
- Three plasma cutting machines that are able to process up to 280mm thick materials, equipped with 3D head for chamfering as well as perform drilling/threading. The largest flatbed cutting table is 27000\*4000mm.
- Two CNC press brake machines, 400tns press force, performing the most accurate bends of up to 6000mm long and 12mm thick parts.
- 2D/3D CNC tube and profile cutting machine with ability to cut up to 12000mm long tubes/profiles, with max diameter of 500mm and up to 50mm thick walls.
- Welding services in accordance with EN1090.

### Certification:

EN 1090, EN 3834, ISO 9001:2015, ISO 14001:2015, ISO 45001:2018, EX Class 3

## Rītausmas Steel Constructions

**Henkilöstön lukumäärä:** 60

**Keskimääräinen vuosittainen liikevaihto:** EUR 10 000 000

### Yritysprofiili:

Rītausmas Steel Constructions on tarjonnut metallilievien leikkaus- ja taivutuspalveluja vuodesta 2013 lähtien. Yritys tuottaa esivalmistettuja metalliosia ja teräsrakenteita.

### Yrityksestä löytyvät laitteet:

- Kaksi CNC-laserkonetta, joiden pöytien enimmäiskoko on jopa 2500 × 6500 mm ja jotka sopivat eri materiaaleille mukaan lukien teräkselle, alumiinille ja ruostumattomalle teräkselle aina 25 mm:n paksuuteen asti.
- Kolme plasmaleikkauskonetta, joilla voidaan leikata tarkasti erilaisia materiaaleja aina 280 mm:n paksuuteen asti, viistää osia 3D-päällä ja tehdä porauksia ja kierteityksiä suurella 27000\*4000 avonaisella tasoleikkauspöydällä.
- Kaksi CNC-särmäyspuristinta suorittaa todella tarkasti jopa 6000 mm:n pituiset ja 12 mm paksut taivutukset 400 tonnin puristusvoimalla.
- 2D CNC-leikkuukone, jolla voidaan leikata putkia/profiileja, joiden pituus on jopa 12 000 mm, halkaisija jopa 500 mm ja seinämän paksuus jopa 50 mm. Muut palvelut (hitsaus, pintakäsittely, koneistus) pyynnöstä.

Yrityksen laadunhallintajärjestelmä on standardien EN ISO 9001, ISO14001, ISO 45001, EN 1090-2:2018 EXC 3, LVS EN ISO 3834-2:2021 mukainen.



### Address:

Rītausmas 16, Rīga, LV-1058, Latvia  
Phone: +371 67889840

Web: [www.rs-steel.lv](http://www.rs-steel.lv)

### Contact persons:

BDM: Olga Podgurska  
E-mail: [olga@rs-steel.lv](mailto:olga@rs-steel.lv)

Phone: +371 27091992

BDM: Ilja Lubics  
E-mail: [ilja@rs-steel.lv](mailto:ilja@rs-steel.lv)

Phone: +371 26193102





## Scandicast

**Number of employees:** 65

**Annual average turnover:** EUR 6 000 000

**Business profile:**

Nodular and grey iron castings for various applications. Casting weight up to 100 kg. Machining of raw castings and surface treatment. Sand-based machine moulding line +GF+ with flask size 600x700x300/300. Annual capacity 3500 tons. The strength of the foundry consists of efficiency and flexibility based on small and medium sized series. Our in-house pattern shop offer competitive models based on 3D technology and skilled craftsmanship. ISO 9001, ISO 14001 and OHSAS 18001 certified. Approved manufacturer by DNV GL, ABS and Lloyd's Register.

**Main markets:**

Norway, Sweden, Finland.

**Looking for cooperation in the area of:**

Supply of iron castings to mechanical engineering companies.



**Address:**

Bikernieku 18, Riga, LV-1039, Latvia

Phone: +371 67840940

Email: [scandicast@scandicast.com](mailto:scandicast@scandicast.com)

web: [www.scandicast.com](http://www.scandicast.com)

**Contact person:**

Managing director Mr. Arturs Verkevics

E-mail: [arturs.verkevics@scandicast.com](mailto:arturs.verkevics@scandicast.com)

Phone: +371 26113980

## Scandicast

**Henkilöstön lukumäärä:** 65

**Keskimääräinen vuosittainen liikevaihto:** EUR 6 000 000

**Yritysprofiili:**

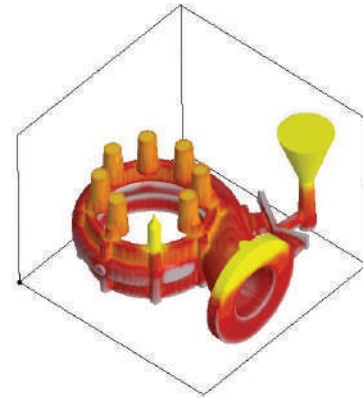
Scandicast Ltd, rautavalimo, Riika, Latvia. Kapasiteetti 3500 tonnia vuodessa. Harmaaraudan ja SG-raudan hiekkavalu, valupaino jopa 100 kg. Konelinja GF+, jonka kehyskoko 600x700x300/300. Valimon vahvuutena on tehokkuus ja joustavuus, jotka perustuvat pieniin ja keskikokoisiin sarjoihin ja tehokkaiisiin ydinratkaisuihin. ISO 9001/2008 hyväksytty. Malliverstaamme tarjoaa kilpailukykyisiä malleja, jotka pohjautuvat 3D-tekniikkaan, Novacast-simulointiin ja taitavien käsityöläisten osaamiseen.

**Päämarkkina-alueet:**

Norja, Ruotsi, Suomi.

**Etsii yhteistyötä seuraavalla alalla:**

Toimittaa rautavaloksia koneenrakennusteollisuuden yrityksille.



## SFM Latvia

**Number of employees:** 120

**Annual average turnover:** EUR 6 900 000

### Business profile:

Production of transformer tanks, enclosures, mining equipment, coolers for power generators, chassis, conveyors for different material handling, tanks, car transporter components, agricultural equipment, industrial mixers, different other welded steel fabrications. Providing 3D dimensional scanning with Creaform Metra Scan. Max. overhead lifting capacity – 30 t. Production facilities: 6500 m<sup>2</sup>.

### Certificates in use:

ISO 9001:2015, ISO 14001:2015, ISO 50001:2011, ISO 45001, ISO 3834-2:2006, EN 1090-1:2018 EXC 3, ISO/IEC 80079-34:2011 (Directive 2014/34/EU, Annex IV)

### Main Markets:

Sweden, Finland, Norway, Germany, The Netherlands, United Kingdom

### Looking for cooperation in the area of:

Welded steel fabrications or complete machines with high quality requirements and relatively large in size and weight, including semi or final assembling – both in mild steel or stainless steel.

### Address:

Langervaldes 3, Jelgava, LV-3002, Latvia

Phone: +371 63082014

Web: [www.sfm.lv](http://www.sfm.lv)

### Contact person:

Mr. Nauris Jansons, Chairman of the Management Board

E-mail: [nauris@sfm.lv](mailto:nauris@sfm.lv)

Phone: +371 26603007

## SFM Latvia

**Henkilöstön lukumäärä:** 120

**Keskimääräinen vuosittainen liikevaihto:** EUR 6 900 000

### Yritysprofiili:

Muuntajatankkien, koteloiden, kaivoslaitteiden, generaattoreiden jäähdyttimien, alustojen, erilaisten materiaalin käsittelyyn tarkoitettujen kuljettimien, säiliöiden, autonkuljetuskomponenttien, maatalouslaitteiden, teollisuussekoittimien ja muiden erilaisten hitsattujen teräsrakenteiden tuotanto. Tuottaa 3D-ulotteista skannausta Creaform Metra Scan -laitteistolla. Yläpuolinen maksiminostokapasiteetti 30 t. Tuotantotilat 6500 m<sup>2</sup>.

### Käytössä olevat sertifiikaatit:

ISO 9001:2015, ISO 14001:2015, ISO 50001:2011, ISO 45001, ISO 3834-2:2006, EN 1090-1:2018 EXC 3, ISO/IEC 80079-34:2011 (direktiivi 2014/34/EU, liite IV)

### Päämarkkina-alueet:

Ruotsi, Suomi, Norja, Saksa, Alankomaat, Iso-Britannia

### Etsii yhteistyötä seuraavalla alalla:

Hitsatut teräsrakenteet tai kokonaiset koneet, joissa on korkeat laatuvaatimukset ja jotka ovat kooltaan suhteellisen suuria ja painavia, mukaan lukien osittaisen tai loppuasennuksen – sekä pehmeästä teräksestä että ruostumattomasta teräksestä.



## Steel PROFI

**Henkilöstön lukumäärä:** 27

**Keskimääräinen vuosittainen liikevaihto:** EUR 2 711 000

## Steel PROFI

**Number of employees:** 27

**Annual average turnover:** EUR 2 711 000

### Business profile:

Steel PROFI is offering the production of parts and mechanisms in small and medium batches. Steel PROFI distinctive strength lies in Stainless steel processing technologies.

We offer our clients a pack of services, including production engineering consultations, product development for manufacturing, prototyping, cost reduction consultation and serial production.

### Main Markets:

Latvia, Estonia, Sweden, Denmark, Finland, Iceland, Netherlands.

### Looking for cooperation in the area of:

Long-term cooperation in production of parts and assemblies from stainless steel. Small and medium batch sheet metal part production.

### Yritysprofiili:

Steel PROFI tarjoaa osien ja mekanismien valmistusta pienissä ja keskiuurissa erissä. Ruostumattoman teräksen työstötekniikat ovat Steel PROFIn vahvuus. Yritys tarjoaa laadukasta palvelua aina yksinkertaisten teräsosien laserleikkauksesta Duplex-materiaalien hitsaukseen, ja takaa osien oikea-aikaisen toimituksen. Tarjoamme asiakkaillemme palvelupaketin, johon sisältyy muun muassa tuotantotekninen konsultointi, tuotekehitys valmistusta varten, prototyypin valmistaminen, konsultointi kustannusten vähentämiseksi ja sarjatuotanto.

### Päämarkkina-alueet:

Latvia, Viro, Ruotsi, Tanska, Suomi, Islanti, Alankomaat.

### Etsii yhteistyötä seuraavalla alalla:

Pitkäaikainen yhteistyö ruostumattomasta teräksestä valmistettujen osien ja rakenteiden tuotannossa. Metallilevyosien valmistus pieninä ja keskiuurina määrinä.



### Address:

Lejasrandoti, Mucenieki, Ropazu nov., LV-2137, Latvia  
 Phone: +371 292 58562 E-mail: sales@steelprofi.lv  
 Web: www.steelprofi.lv

### Contact person:

Mr. Guntis Dlohi  
 E-mail: guntis.dlohi@steelprofi.lv Phone: +371 292 58562





**Stand  
E416**

## Tetralia

**Number of employees:** 18

**Annual average turnover:** EUR 2 199 651

Tetralia is a fast-growing steel fabrication subcontractor. Our main strength is serial production and high-quality welding. To ensure quality of our weldments we have a certified welding engineer and a certified VT & MT quality inspector in house. The company works in accordance with ISO9001, EN3834 and EN1090 exc3. We are the company for demanding welding jobs and efficient production.

### Main markets:

Sweden, Denmark, Latvia, Finland, Norway, Germany.

### Looking for cooperation in the area of:

Robotized welding. Serial production of welded components.

## Tetralia

**Henkilöstön lukumäärä:** 18

**Keskimääräinen vuosittainen liikevaihto:** EUR 2 199 651

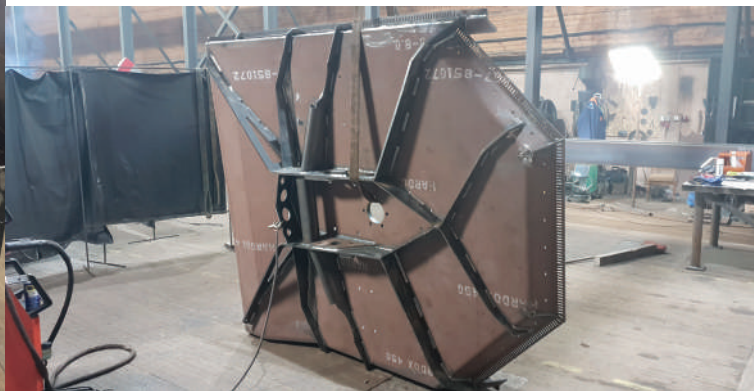
Tetralia on nopeasti kasvava teräsrakenteiden alihankkija. Päävahvuutemme on sarjatuotanto ja korkealuokkainen hitsaus. Hitsattujen rakenteiden laadun takaa yrityksen sertifioitu hitsausinsinööri ja sertifioitu VT- ja MT-laatutarkastaja. Yrityksen toiminta on standardien ISO9001, EN3834 ja EN1090 exc3 mukaista. Olemme oikea yritys vaativiin hitsaustöihin ja tehokkaaseen tuotantoon.

### Päämarkkina-alueet:

Ruotsi, Tanska, Latvia, Suomi, Norja, Saksa.

### Etsii yhteistyötä seuraavalla alalla:

Robottihitsaus. Hitsattujen komponenttien sarjatuotanto.



### Address:

Gaismas 11, Stūniši, Olaines nov., LV-2127, Latvia

Phone: +371 67146580

Web: [www.marmorsgroup.com](http://www.marmorsgroup.com)

### Contact person:

Mr. Jānis Šelegovskis, Export Manager

E-mail: [janis@marmors.lv](mailto:janis@marmors.lv)

Phone: +371 28350789



## Investment and Development Agency of Latvia (LIAA)

### Business profile:

One-Stop-Shop for Foreign Investors and Buyers

### Investment Facilitation

- Assistance in investment start-up location selection and implementation of investment projects:
- Provision of all relevant information on business opportunities and investment incentives
- Identification of the best real estate options for manufacturing facilities, offices and land

### Suppliers' Searches

- Assistance in finding appropriate Latvian suppliers:
- Provision of information on Latvian exporting companies, export products and services
- Search of Latvian suppliers according to buyers' requests
- Organization of foreign trade missions to Latvia

### Consultancy and foreign market studies for Latvian enterprises

Assistance to Latvian companies at international exhibitions and trade missions, export promotion campaigns and business matchmaking

### Foreign representatives

LIAA international representatives provide information about business opportunities and assist in finding potential business partners.

## Investment and Development Agency of Latvia (LIAA)

### Yritysprofiili:

Yhden pysähdyskesk. palvelu ulkomaisille sijoittajille ja ostajille

### Investointien helpottaminen

- Auttaa investoinnin aloituspaikan valinnassa ja investointiprojektien toteuttamisessa
- Hankkii kaikki tarvittavat tiedot liiketoimintamahdollisuuksista ja investointien kannattavuudesta
- Etsii parhaat kiinteistövaihtoehdot tuotantolaitoksille ja toimitiloille sekä tonttien osalta.

### Toimittajien etsintä

- Auttaa löytämään sopivia latvialaisia toimittajia
- Tuottaa tietoa latvialaisista vientiyrityksistä, vientituotteista ja palveluista
- Etsii latvialaisia toimittajia ostajan toiveiden mukaisesti
- Järjestää ulkomaisia kaupallisia edustustoja Latviaan

### Latvialaisten yritysten konsultointi ja ulkomaankauppatutkimukset

Auttaa latvialaisia yrityksiä kansainvälisillä messuilla ja kaupallisissa edustustoissa, vientikampanjoissa ja liiketoiminnan verkostoitumisessa

### Ulkomaan edustajat

LIAA:n ulkomaan edustajat keräävät tietoja liiketoimintamahdollisuuksista Latviassa ja auttavat mahdollisten liiketoimintakumppanien löytämisessä.

### Address:

Perses iela 2, Rīga, LV-1044, Latvija  
Phone: +371 67039499  
E-mail: [liaa@liaa.gov.lv](mailto:liaa@liaa.gov.lv)

WEB: [www.liaa.gov.lv](http://www.liaa.gov.lv)

Director: Mr. Kaspars Rožkalns

### Contact person:

Mr. Andris Alksnis  
E-mail: [andris.alksnis@liaa.gov.lv](mailto:andris.alksnis@liaa.gov.lv)

Phone: +371 29455000

NACIONĀLAIS  
ATTĪSTĪBAS  
PLĀNS 2020



EIROPAS SAVIENĪBA  
Eiropas Reģionālās  
attīstības fonds

IEGULDĪJUMS TAVĀ NĀKOTNĒ

Materiāls ir sagatavots un izdots projekta  
"Metālapstrādes klastera attīstība" ietvaros  
Nr. 3.2.1.1/16/A/011

# Tech Industry 2023

## TECH INDUSTRY 2023

Tech Industry is international exhibition for engineering industries that is held in Riga every year. It is the biggest industrial exhibition and the biggest meeting place for the engineering industry in The Baltic Region and will take place in Kipsala International Exhibition Centre in Riga, Latvia **30.11. - 2.12.2023.**

During Tech Industry there are several parallel events organised – conference, seminars and business matchmaking. For those looking to develop co-operation with companies from engineering industry of Latvia and other Baltic countries, Tech Industry provides an excellent platform to meet a large number of potential co-operation partners in one place.

More information about Tech Industry and related events:  
[www.techindustry.lv](http://www.techindustry.lv)

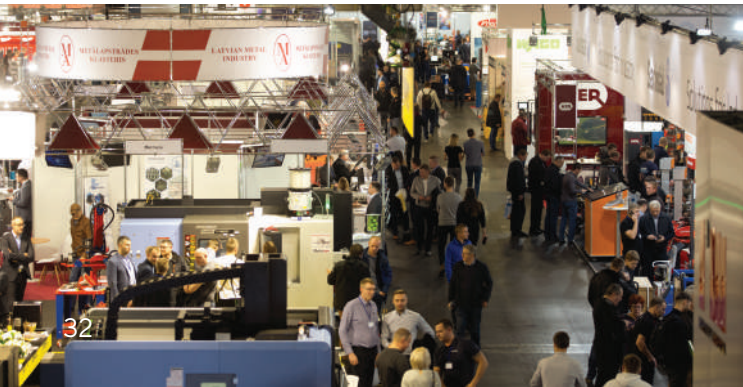
### Business matchmaking

MASOC offers an opportunity to book direct B2B meetings with its member companies during Tech Industry to find potential suppliers, buyers and co-operation partners from Latvia.

In order to request a meeting with some of the MASOC companies send an email to [masoc@masoc.lv](mailto:masoc@masoc.lv) stating:

- Name of your company, field of activity, cooperation interest and contact information;
- Name of company you are interested to meet;
- Suggested time of the meeting

The profiles of all MASOC companies can be browsed in our member's database: <http://www.masoc.lv/en/members>



**FREE INVITATION, for one person**

**30.11-02.12.2023**

**International Trade Fair for Mechanical Engineering, Metalworking, Automation, Electronics,  
Electrical Engineering, Production Supplies, Tools and Innovated Technologies**

# Tech Industry 2023

Exhibition hours:

30 Nov – 1 Dec: 10.00–18.00

2 Dec: 10.00–17.00



**KIPSALA INTERNATIONAL EXHIBITION CENTRE**

**Kipsalas iela 8, Riga, Latvia**

**[www.techindustry.lv](http://www.techindustry.lv) e-mail: [kardijs.broks@bt1.lv](mailto:kardijs.broks@bt1.lv)**





# The biggest industrial trade fair in the Baltic Region (Latvia, Lithuania, Estonia)

- **Total exhibition area - 16,000 m2.** Hall No.1 - 6700 m2, hall No.2 - 9300 m2.
- **More than 270 companies** from Latvia, Baltic, West and East European and Scandinavian countries.
- **Total attendance - 21,870 (professional visitors)**, statistic all data of the exhibition "Tech Industry 2022".

The exhibition "Tech Industry 2023" will take place in two halls (hall No. 1 – 6700 sq. m, hall No. 2 – 9300 sq. m) with the participation of more than 270 companies from Latvia, Lithuania, Estonia, Finland, Sweden, Denmark, Norway, Germany, Poland, the Czech Republic, Italy, France, Austria, Slovenia, Spain, Ukraine, Hungary, China, among other countries, to present state-of-the-art metalworking and industrial equipment in action, mechanical engineering and welding equipment, engineering equipment and devices, power tools, air flow technologies and hydraulic technologies, metalworking products, production equipment and materials for manufacture, automation and control systems, hydraulic equipment, measuring equipment, electronics and electrical equipment and technologies, robotic equipment, gas supply equipment, warehouse equipment, work protection and safety equipment, packaging and materials, servicing services, loading and unloading equipment, as well as many other types of equipment, materials, and technologies.

## • B2B Meetings

During Tech Industry there are several parallel events organised – conference, seminars and business matchmaking.

Business matchmaking will offer an opportunity to book direct B2B meetings with potential suppliers, buyers and co-operation partners from Latvia.

For those looking to develop co-operation with companies from engineering industry of Latvia and other Baltic countries, Tech Industry provides an excellent platform to meet a large number of potential co-operation partners in one place.

More informatio: [www.techindustry.lv](http://www.techindustry.lv)



## TECH INDUSTRY 2023

Tech Industry on kansainvälinen koneenrakennusteollisuuden näyttely, joka pidetään vuosittain Riikassa. Se on Baltian alueen suurin teollisuusnäyttely ja koneenrakennusteollisuuden kohtaamispaikka, joka järjestetään Kipsala International Exhibition Centre -keskuksessa Riikassa, Latviassa **30.11.-2.12.2023**.

Tech Industryn aikana järjestetään useita rinnakaistapahtumia – konferensseja, seminaareja ja verkostoitumistapahtumia. Kaikille, jotka etsivät yhteistyökumppaneita Latvian ja muiden Baltian maiden koneenrakennusteollisuuden yrityksistä, Tech Industry tarjoaa erinomaisen mahdollisuuden tavata monia potentiaalisia yhteistyökumppaneita yhdessä paikassa.

Lisätietoja Tech Industyrystä ja rinnakaistapahtumista: [www.techindustry.lv](http://www.techindustry.lv)

## Verkostoituminen

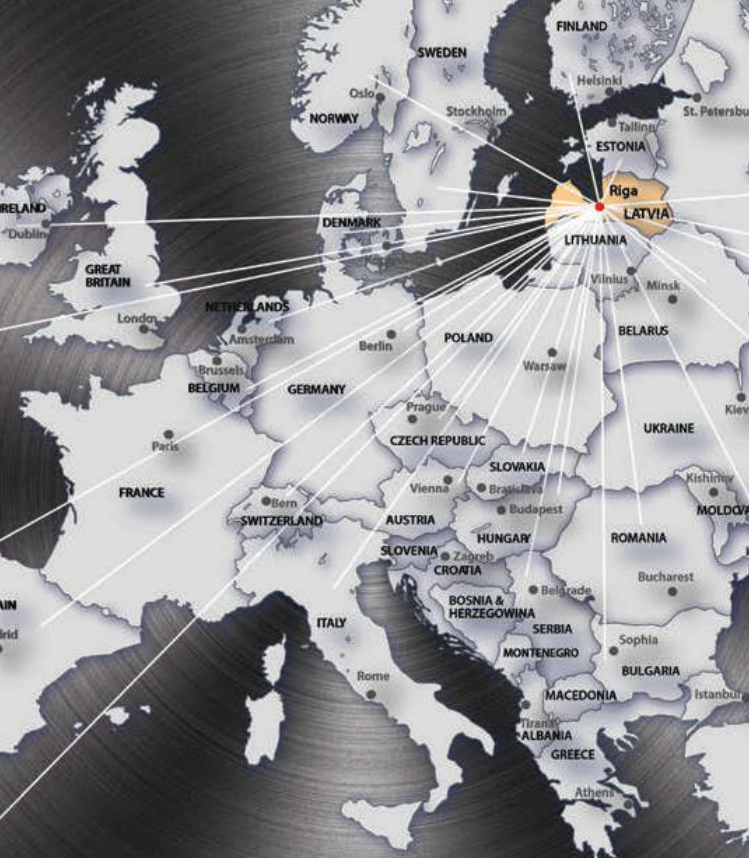
MASOC tarjoaa mahdollisuuden varata suoria B2B-tapaamisia jäsenyritystensä kanssa Tech Industryn aikana potentiaalisten toimittajien, ostajien ja yhteistyökumppaneiden löytämiseksi Latviasta.

Jos haluat varata tapaamisen jonkin MASOC-yrityksen kanssa, lähetä sähköpostia osoitteeseen [masoc@masoc.lv](mailto:masoc@masoc.lv) ja mainitse siinä seuraavat asiat:

- yrityksesi nimi, toimiala, yhteistyöhalukkuus ja yhteystiedot
- yrityksen nimi, jonka haluat tavata
- ehdotettu ajankohta tapaamiselle

Kaikkien MASOC-yritysten profiilit näet jäsentietokannastamme: <http://www.masoc.lv/en/members>





[www.masoc.lv](http://www.masoc.lv)